

Lietus ūdens apsaimniekošana privātmājās

Latvija atrodas mērenajā klimata joslā, kur raksturīgs liels nokrišņu daudzums un salīdzinoši maz saules. Diemžēl nevaram paļauties, ka saule iztvaicēs pielijušo vai piesnigušo mājas apkārtni. Tāpēc katrai mājai jābūt aprīkotai ar lietus ūdens novadīšanas sistēmu, kas ūdeni aizpludina uz tuvāko drenāžu vai grāvi. Pretējā gadījumā, ūdens var izskalot grunti zem mājas pamatiem un bojāt pamatu konstrukciju. Tāpat pagalmā var uzkrāties ūdens, izskalojot zālāju un bojājot piebraucamo ceļu.

Svarīgākie lietus ūdens apsaimniekošanas [sistēmas elementi](#) ir kanāli, gūlijas, zāliena un grants režģi, kā arī kājsslauķi. Privātmāju īpašnieki var komplektēt šos risinājumus, pielāgojot tos sava nama specifikai un uzstādīt tos arī, kad mājas celtniecība jau pabeigta.



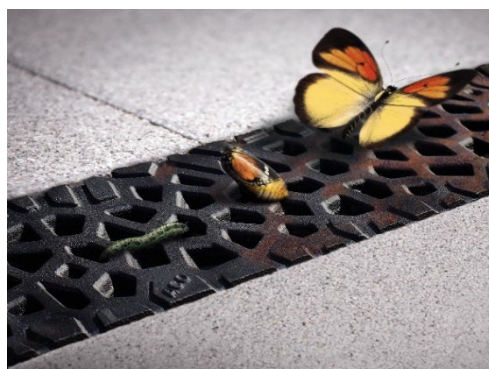
Hexaline

Euroline

SELF gūlija

Vario kājsslauķis

Kanāli



[Kanālus](#) lietus ūdens savākšanai visbiežāk uzstāda pie iebrauktuves pagalmā vai garāžā. Ja ceļa līmenis ir augstāks nekā pagalma līmenis vai, ja iebrauktuves līmenis ir augstāks nekā garāžas grīda, ieteicamākais risinājums ir

kanālu uzstādīšana. Tie savāks lieko ūdeni un neļaus tam ieplūst pagalmā vai garāžā. Kanāli ir izgatavoti no izturīga plastikāta vai polimērbetona.

Gūlijas



Gūlijas ir lielisks risinājums lietus ūdens savākšanai un novadīšanai nelielās teritorijās. Tās uzstāda vietās, kur ūdens visbiežāk uzkrājas - zem notekām, pie vārtiem, kā arī drenāžā zem ūdens padeves punktiem dārzā un pagalmā. Gūlijas var aprīkot ar dažādu tilpumu grūžu tvertnēm, sifoniem un dažāda augstuma elementiem. No gūlijām un kanāliem lietus ūdens tiek aizvadīts uz grāvi vai centrālo notekūdeņu sistēmu.

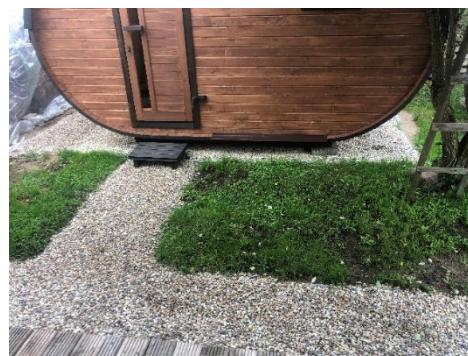
No *Self gūliju* klāsta pieejamas gūlijas, kas izgatavotas no polimērbetona ar cinkotiem un čuguna režģiem. Cinkotās gūlijas ir piederīgas slodzes klasei A15, kas piemērotas vietām, kur pārvietojas gājēji un velobraucēji. Savukārt vietās, kur uzstādītas gūlijas ar čuguna režģi (B125), drīkst pārvieoties arī ar vieglo auto.

Polimērbetona gūlijas ir mitrumizturīgākas, jo to sastāvā ir epoksīda sveķi ar četru smilšu frakciju sajaukumu. Tās ir viegli ieliekamas un izņemamas. To grūžu spaiņa tilpums ir 1,4 l. Šādas gūlijas spēj novadīt ūdeni 4 l/s.

ACO Nordic pret mājas applūšanu

ACO Nordic lietus apsaimniekošanas sistēmas garantē aizsardzību pret pagalma un mājas pagrabstāva applūšanu un ilgu kalpošanas laiku. Visi sistēmas elementi ir ērti transportējami un viegli uzstādāmi, kā arī tie ir ražoti no materiāliem, kas nodrošina noturību pret UV stariem un zemām gaisa temperatūrām ziemā.

Zālāja un oļu režģi



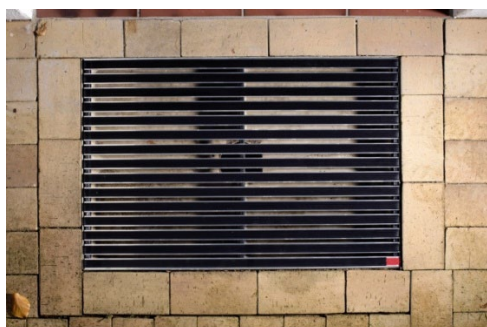
Lai pasargātu zālāju vai iebraucamo ceļu no izmīdīšanas un izbraukāšanas, vietās, kur regulāri pārvietojaties ar auto vai staigājat kājām, iesakām uzstādīt zāliena vai grants režģus.

Zālāja režģiem pieejami dažādi dizaina risinājumi, kas tiem ļaus estētiski iekļauties jūsu pagalmā. Zāliena režģis ir izgatavots no pārstrādājama poliolefīna. Ražotāja ACO zālāju režģa nestpēja ir līdz pat 250 t/m². Lai izveidotu 1m² zālāju režģi, nepieciešami 4,42 gab. Lai zāle labi iesaistītu, optimālais režģa šūnas augstums ir 38 mm. Jāpiebilst, ka ziemā Latvijas vasaras kļūst aizvien karstākas un sausākas, tāpēc iesakām zāli laistīt un piestādīt no jauna, kur tā izdegusi.

Oļu režģis ir izgatavots no polipropilēna un paredzēts glītu un izturīgu iebraucamo ceļu un taku ierīkošanai. Maksimālais slīpums, ko var veidot ar šo režģi ir 10%. Sasniedzot 5% slīpuma robežu, jāuzstāda papildu stiprinājumi ar augsnes naglām.

Zem oļu režģa tiek iestrādāts ģeotekstils, tāpēc caur to neaug zāle, to neaizskalo lietus un tas pasargās no risu iebraukāšanas. Pa pareizi ierīkotu oļu režģi drīkst pārvietoties arī ar vieglo auto. Režģi pieejami vairākos toņos - balts, melns, pelēks. ACO šķembu šūnās optimālie frakcija 8/16 mm. Lai noklātu 10 m² lielu platīgu, vajadzīgi 5,6 gabalu režģa. Lai pa oļu režģi varētu braukt ar vieglo auto, jāpasagatavo pareizi pamatni.

Iebūvējamie kājslauķi



Noslēdzošais elements lietus apsaimniekošanas sistēmā ir iebūvējamie **kājslauķi**. Nereti vajadzība pēc tā par sevi atgādina, kad māja jau tiek aktīvi

apdzīvota un ar apaviem namā ienesam mitrumu, dubļus, smiltis un citus gružus. Tāpēc iesakām izvēlēties iebūvējamus kājslauķus, kuros ir iestrādātas atveres. Tajās uzkrājas ienestie gruži un sapil ūdens. Šāda kājslauķa virskārta vienmēr paliek nesalīdzināmi tīrāka un sausākā nekā, ja lietotu vienkāršu priekšnama paklāju. Iebūvētais kājslauķis atrodas grīdas līmenī, tā atveri ir viegli iztīrīt un to var viegli iebūvēt pašu spēkiem.

Plašāk par ražotāja ACO produktiem lasi mūsu [mājas lapā](#) vai [soctīklu lapās](#).