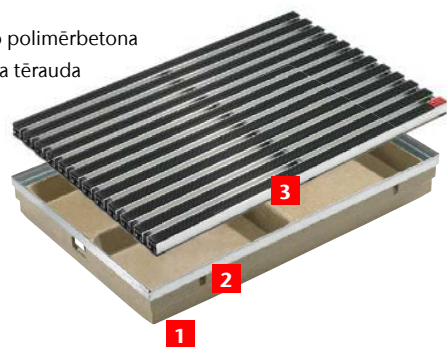




ACO Self® Vario kājslauķi

- 1** gružu vanna no polimērbetona
- 2** rāmis no cinkota tērauda
- 3** režģis

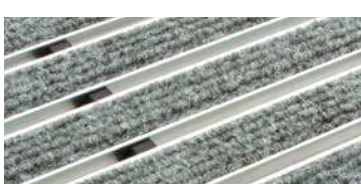
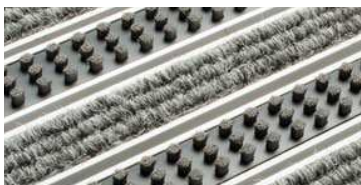


ACO produkta informācija

- ACO kājslauķi savāc arī vislielākos gružus un mitrumu
- Uztur durvju apkārtni tīru
- Kājslauķi piemēroti izmantošanai gan telpās, gan ārpus tām
- Sistēma nodrošina režģa stabilitāti un tā augstumu ar vienādā līmenī ar virsmas segumu

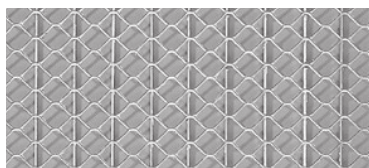
Garums, cm	Platums, cm	Augstums, cm	Produkta kods	Cena EUR ar PVN
Gružu vanna no polimērbetona, ar cinkota tērauda rāmi				
60	40		00398	60,-
75		8	00399	70,-
100	50		00400	90,-
Plastikāta vanna				
60	40	7,5	82400	27,-
Cinkota tērauda rāmis				
60	40		02456	16,-
75		2	02457	18,-
100	50		02458	22,-
Standarta kājslauķis ar polimērbetona apmali un cinkota tērauda šūnveida kājslauķi				
60	40		00350	75,-
75	50	2	00353	105,-
Sifons Vario vannai				
			03428	8,-

Kājslauķu sistēma, uzstādāma polimērbetona grūžu savākšanas vannā vai cinkota tērauda rāmī. Izmantošanai gan telpās, gan ārpus tām



Garums, cm	Platums, cm	Augstums, cm	Produkta kods	Cena EUR ar PVN
Filca virsma pamišus ar stipriem sariem, gaiši pelēks				
60	40	2	10702	155,-
75	50		10703	235,-
100			10704	315,-
Filca virsma pamišus ar stipriem sariem, tumši pelēks				
60	40	2	37160	120,-
75	50		37161	190,-
100			37162	260,-
Filca virsmas kājslauķis, tumši pelēks				
60	40	2	01210	85,-
75	50		01211	125,-
100			01212	160,-
Filca virsmas kājslauķis, gaiši pelēks				
60	40	2	02180	85,-
75	50		02181	125,-
100			02182	160,-
Nerūsējoša tērauda profils ar individuālu uzrakstu				
60	40	2	Cenu prasiet no izplatītāja	
75	50			
100				
Gumijas virsmas kājslauķis, melns				
60	40	2	01213	105,-
75	50		01214	170,-
100			01215	215,-

ACO Self® Vario kājsslauķi izmantošanai ārpus telpām



30/10



30/30

Garums, cm	Platums, cm	Augstums, cm	Produkta kods	Cena EUR ar PVN
Cinkota tērauda kājsslauķis, atveres izmēri 9/31 mm				
60	40	2	01207	32,-
75	50		01208	50,-
100			01209	65,-
Sietveida kājsslauķis ar paplašinātām atverēm, cinkota tērauda				
60	40	2	82406	35,-
75	50		82407	65,-
Cinkota tērauda kājsslauķis, atveres izmēri 30/30mm				
60	40	2	82403	25,-
75	50		82404	49,-
Cinkota tērauda kājsslauķis, atveres izmēri 30/10mm				
60	40	2	82409	29,-
75	50		82410	55,-

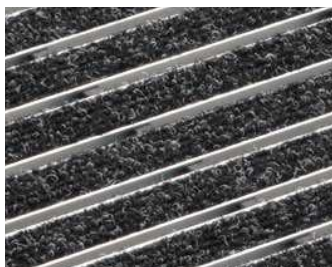
ACO Self® Vario kājsslauķi ar alumīnija rāmi, iekštelpām

26

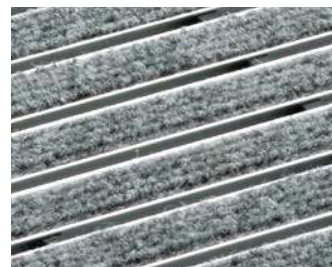


Garums, cm	Platums, cm	Augstums, cm	Produkta kods	Cena EUR ar PVN
Filcas virsmas kājsslauķis, tumši pelēks				
60	40	1,2	37250	77,-
75	50	1,2	37255	115,-
Filcas virsmas kājsslauķis, gaiši pelēks				
60	40	1,2	37251	77,-
75	50	1,2	37256	115,-

Filcas virsma, tumši pelēks



Filcas virsma, gaiši pelēks



ACO Self® Vario kājsslauķu sistēmas uzstādīšana



ACO Vario kājsslauķu uzstādīšana ir vienkārša, jo izmantotas tiek tikai gatavas detaļas.

Sagatavojiet apakšējo virsmu tā, lai **ACO Self® Vario** kājsslauķa augšējā mala būtu vienādā līmenī ar virsmu. (Tas ir svarīgi nākamo darbu kontekstā!) Novietojiet grūžu savākšanas vannu uz tai paredzētās pamatnes un nolīmeņojiet. Novietojiet kājsslauķi vai nosegrežģi vietā un pārbaudiet, vai tas ir stabils. Pēc tam uzstādiet segumu apkārtējais virsmai. Izveidojiet drenāžas savienojumu ar PVC-cauruli (DN100).

ACO Self® Vario kājsslauķu sistēmas uzstādīšana



ACO kājsslauķu sistēma Indoor uztur priekšnamu tīru. Priekšrocība: mazāk darba un grīdas seguma droša aizsardzība. Uzstādīšana ir vienkārša – tiek uzstādīts slapjajā, flizēm paredzētajā, maisījumā.

Novietojiet rāmi uz sagatavotā maisījuma, līdziniet un iespiediet.

Lai izveidotu līdzenu virsmu kājsslauķim, apstrādājiet maisījumu vienā līmenī ar rāmja apakšējo malu. Pēc tam uzklājiet grīdas segumu. Atstājiet nelielu deformācijas šuvi.

Pēc nožūšanas ievietojiet stūra rāmī kājsslauķi Indoor.