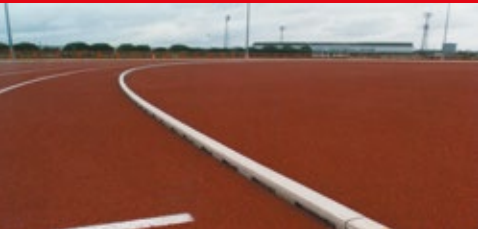


ACO Sport



*Drenāžas sistēmas un aksesuāri
sporta stadioniem un arēnām*

ACO Sport



ACO. creating the future of drainage



ACO sistēmas ķēde piedāvā dažādus lietus ūdens savākšanas, attīrīšanas, aizturēšanas un aizvadišanas risinājumus, kas atbilst nākotnes vides prasībām.

Laika apstākļiem kļūstot arvien nelabvēlīgākiem, nepieciešamas arvien sarežģītākas ūdens savākšanas koncepcijas. Šim nolūkam ACO ir izveidojis gudrus sistēmas risinājumus. Ikviens ACO izstrādājums ACO sistēmas ķēdē nodrošina ūdens novadīšanu tā, lai to ekoloģiskā un ekonomiskā veidā racionāli būtu iespējams izmantot turpmāk.



Savākšana

- ACO Drain kanāli
- Ielu un pagalmu notekas
- Čuguna lūkas



Attīrīšana

- Naftas produktu atdalītāji
- Tauku atdalītāji



Aizturēšana

- Pretvārsti
- Qmax kanāli
- Gaismas šahtas



Aizvadišana

- Sūkņu stacijas
- Koku aizsardzība
- Stormbrisxx tvertnes

IEVADINFORMĀCIJA PAR ACO Sport

Visā pasaulē ACO zīmols ir atzīts kā vadošais piegādātājs drenāžas sistēmu izstrādes, attīstīšanas un ražošanas jomā, kas domāts lietus ūdens novadīšanai no virsmām. Plašs izstrādājumu klāsts piedāvā augstas kvalitātes risinājumus dažādai pielietošanai, tostarp iekšējai drenāžai un ēku notekūdeņu novadīšanai, ainavu veidošanai, sporta būvēm, sabiedriskām ēkām, privātmājām, šosejām un lidostām.

ACO grupai ir vairāk nekā 40 gadu pieredze lietus ūdens novadīšanas sistēmu ražošanā un izpētē.

ACO Sport ir viens no ACO grupas produktiem, kas nodrošina īpašus ūdens novadīšanas risinājumus un izstrādājumus sporta būvēm, stadioniem un arēnām. Šīs sistēmas ir konstruētas tā, lai maksimāli uzlabotu sporta būvju funkcionēšanu, netraucējot sportistu un spēlētāju aktivitātēm.

ACO Sport ir kompleksa drenāžas sistēma, kas nodrošina visus nepieciešamos elementu un aksesuāru sortimentus, lai apmierinātu jebkuras sporta arēnas prasības – sākot no skolas sporta laukuma līdz Olimpiskajam stadionam.

Kopš 1972. gada Minhenes (Munich) olimpiskajām spēlēm ACO Sport sistēmas ir uzstādītas Olimpiskajos stadionos visā pasaulē.

- ▶ Minhenē (Munich) 1972. g.
- ▶ Monreālā (Montreal) 1976. g.
- ▶ Losandželosā (Los Angeles) 1984. g.
- ▶ Seulā (Seoul) 1988. g.
- ▶ Barselonā (Barcelona) 1992. g.
- ▶ Atlantā (Atlanta) 1996. g.
- ▶ Sidnejā, (Sydney) 2000. g.
- ▶ Atēnās (Athens) 2004. g.
- ▶ Pekina (Beijing) 2008. g.
- ▶ Londona (London) 2012. g.



VIDES APSVĒRUMI

Visu ACO Sport sistēmas elementu ražošanai un iepakojšanai tiek izmantoti 100% pārstrādājami materiāli. Izmantojot jaunākās, uz galīgo elementu analīzes metodes balstītās, projektēšanas programmatūras paketes, ACO nodrošina, ka maksimālas efektivitātes iegūšanai tiek izmantots minimāls materiālu daudzums.

Samazinot materiālu daudzumu šo elementu ražošanai, ietekme uz vidi tiek ierobežota līdz minimumam. Domājot par vidi, ir izstrādāta ne tikai šī produkcija, bet arī viss iepakojums, un produkcijas izplatīšana/piegāde ir optimizēti, lai palīdzētu Jums sasniegt ilgtspējīgas celtniecības mērķus.

Vieglā konstrukcija ne tikai atvieglo uzstādīšanu, bet arī samazina oglekļa emisiju, kas saistīta ar šo izstrādājumu transportēšanu.

ACO SPORT DRENĀŽAS SISTĒMAS

Kāpēc jāizmanto lietus ūdens novadīšanai sistēmas?

Ūdens ir sintētisku pārsegumu problēma. Stāvošs ūdens izraisa bojājumus, jo īpaši aukstāka klimata apstākļos, kur ūdens var sasalt. Ūdens notece no apkārtējām zonām sāns nosēdumus, grūžus un piesārņojumu, kas var pastiprināt virsmas pārsegumu nolietošanos. Pārsegumu bojājumu var samazināt vai novērst, izmantojot piemērotas drenāžas sistēmas.

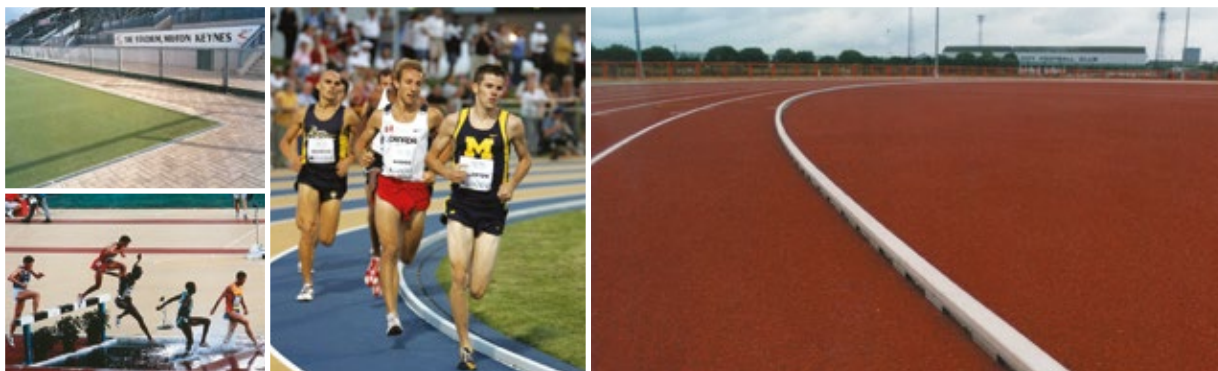
Efektīvai drenāžai ir izšķiroša nozīme visu sporta būvju projektēšanā un celtniecībā, jo tās:

- ▶ samazina treniņu, sacensību pārtraukumus, kas rodas lietus dēļ;
- ▶ uzlabo apstākļus sacensību dalībniekiem;
- ▶ pagarina skriešanas ceļu pārsegumu ilgmūžību un efektivitāti.

ACO Sport sistēmas, kas projektētas vieglatlētikas sacensībām, nosaka jaunus drošības standartus sporta un atpūtas jomā.

Tās ir projektētas, lai aizsargātu no traumām un veidotu norobežojumu sistēmu, kamēr pilda galveno funkciju – efektīvi novada lietus ūdeni no segumiem, kur notiek sporta sacensības.

Bez drenāžas kanāliem ACO Sport sistēmas iekļauj daudz piederumu, piemēram, apmales ar gumijotu augšmalu, smilšu uztvērējus un komunikāciju šahtas.



Kāpēc izmantot drenāžas kanālus?

- ▶ Kanāli nodrošina efektīvu lietus ūdens novadīšanu bez nepieciešamības būt sarežģītas nogāzes un slīpās virsmas.
- ▶ Augstas kvalitātes, modulāri izstrādājumi ļauj vieglāk veikt uzstādīšanu, tajā pašā laikā ievērojot stingras objekta pielāgšanas prasības, kas nepieciešamas skriešanas ceļiem.
- ▶ Tie nodrošina pastāvīgu barjeru, lai aizsargātu skriešanas ceļus no piesārņotām notecēm no laukuma centra vai apkārtējām zonām.

Kāpēc drenāžai izmantot polimērbetona kanālus?

Starptautiskā Vieglatlētikas federācija (IAAF) nosaka stingras vadlīnijas visām sporta arēnām - jo īpaši tām, kur notiek prestižas sacensības. Celtniecības pielāgšanas drīkst būt mazākas nekā 5 mm ap 400 m garu skriešanas ceļu. Polimērbetons ir stingrs, inerts materiāls, ar kura palīdzību iespējams veikt kvalitatīvus uzstādīšanas darbus. Turklāt polimērbetona izplešanās un saraušanās koeficients ir līdzīgs apkārt esošo cementbetona elementu koeficientam.

ACO Sport sistēmas atbilst IAAF un ASBA (Amerikas Sporta objektu būvētāju asociācijas) prasībām un ir savietojamas ar sintētiskajiem skriešanas ceļu materiāliem.

ACO drenāžas kanāli

Neskatot drenāžas sistēmas, kas tiek izmantotas skriešanas ceļu un sporta laukumu drenāžai, drenāžas sistēma ir nepieciešama arī sporta laukumu apkārtnē, gājēju laukumiem, automobiļu stāvlaukumiem un pievedceļiem, piegādes laukumiem, jumtiem utt.

ACO piedāvā plašu drenāžas sistēmu sortimentu, kas ražots no polimērbetona, nerūsējošā tērauda vai plastmasas un kas ir piemērots katrā projektā paredzētajai vietai.

ACO drenāžas kanālus var izmantot arī kā kabeļu kanālus, kas ir nepieciešami mūsdienu komunikāciju nodrošināšanai. Drošie, tomēr viegli noņemamie pārsegi nepieciešamības gadījumā nodrošina ātru piekļuvi kabeļiem.

VISPĀRĪGA INFORMĀCIJA

Skriešanas celiņi



Paraugs stadionam ar A tipa skriešanas celiņiem

Skriešanas celiņš	Skriešanas celiņu skaits līkumā	Īso distanču skriešanas celiņu skaits	Atsevišķas disciplīnas dienviņu segments	Atsevišķas disciplīnas ziemeļu segments	Atsevišķas disciplīnas abos segmentos	Atsevišķas disciplīnas ārpus skriešanas celiņiem
Tips A	8	minimāli 8	Augstlēkšanas	Ūdens bedre	Lodes grūšana Diska mešana Vesera mešana Šķēpmešana	Kārtslēkšana ar skriešanas celiņiem no abām pusēm (austrumu sektors) tāllēkšana Trīssoļu lēkšana ar skriešanas celiņiem no abām pusēm (rietumu sektors)
Tips B	6	minimāli 6	Augstlēkšana Lodes grūšana	Kārtslēkšana Ūdens bedre Diska mešana Trīssoļu lēkšana 2-3 skriešanas celiņi		
Tips C	4	6	Augstlēkšana Lodes grūšana Šķēpmešana Diska mešana	Lodes grūšana Kārtslēkšana Tāllēkšana Trīssoļu lēkšana 2-3 skriešanas celiņi		
Tips D liels taisnstūra lauks		6	Augstlēkšana Tāllēkšana Trīssoļu lēkšana Lodes grūšana			



ACO Sport®



ACO SPORT SISTĒMU PĀRSKATS

ACO Sport izstrādājumu sortimentu var iedalīt vairākās atšķirīgās sistēmās.

ACO Sport 1000 un **ACO Sport 1500** ir savietojamas sistēmas drenāžai ap vieglatlētikas skriešanas celiņa iekšējo perimetru, un tās sastāv no taisniem elementiem un elementiem ar 36,5 m rādiusu. **ACO Sport 1000** ir atvērts kanāls, kas konstruēts tā, lai tam varētu uzlikt plastmasas kanāla pārsegu/apmali. **ACO Sport 1500** ir spraugveida noteces kanāls, kas nodrošina līdzenu pāreju starp skriešanas celiņu un laukuma centra zonu.

ACO Sport 6000 kanāli paredzami ūdens necaurlaidīga mākslīgā zāliena laukuma perimetra drenāžai un iekļauj šī seguma nostiprināšanas sistēmu.

ACO Sport 7000 iekļauj apmales ar gumijotu augšmalu un smilšu uztvērēju blokus, kas nepieciešami tāllēkšanas bedrēm. Apmales var izmantot norobežošanai arī citās vietās – stadionos, bērnu rotaļu laukumos, skolas spēļu laukumos utt.

ACO Sport 8000 iekļauj ūdens un elektroapgādes komunikāciju šahtas, ko izmanto stadionā vai arēnā.

1 ACO Sport 1500

Skriešanas celiņa malas spraugu drenāžas sistēma ar taisniem elementiem un elementiem ar 36,5 m rādiusu. Sistēma komplektēta ar smilšķerājiem. Kanālus var pārklāt ar sintētisko celiņu segumu.



2 Apmales kanāli

ACO Sport 1000 un ACO Sport 1500 kanāliem var uzlikt plastmasas apmales. ACO Sport 1500 apmales var noņemt pēc vieglatlētikas sacensībām, lai virs spraugu noteces kanāla iegūtu līdzenu virsmu citiem sporta pasākumiem.



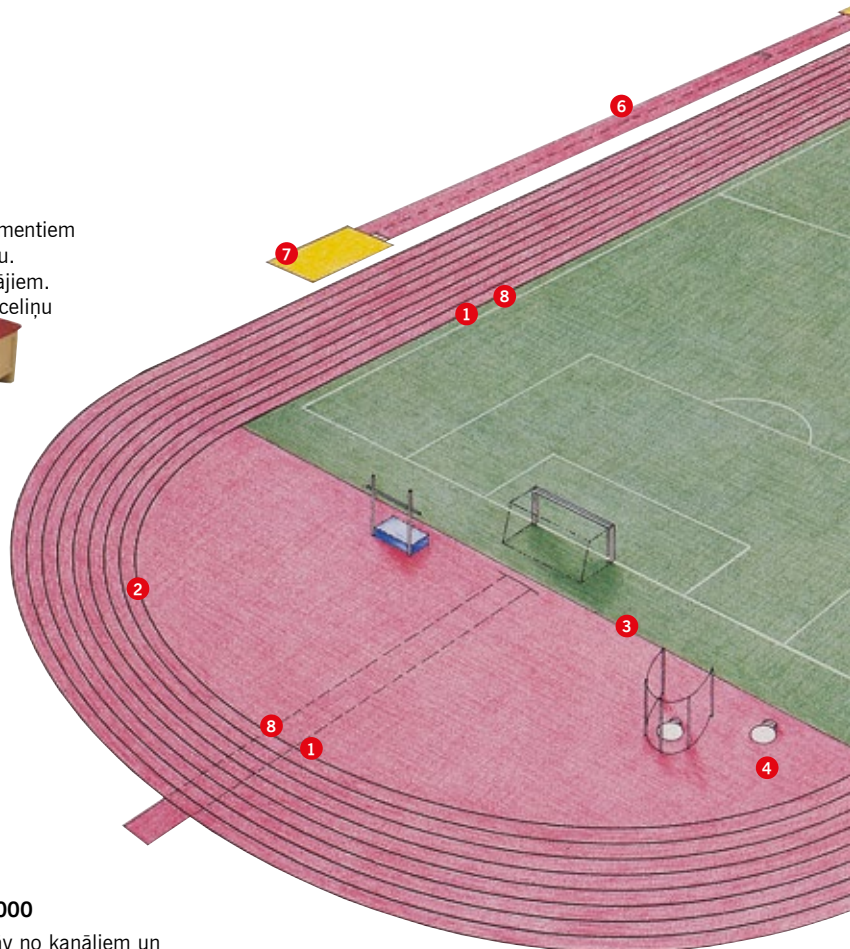
3 ACO Sport 6000

Sistēma sastāv no kanāliem un smilšķerājiem ar režģa pārsegu un ar iebūvētu mākslīgā zālāja paklāja nostiprināšanas sistēmu.



4 ACO Sport 8000

Komunikāciju šahta no polimērbetona.



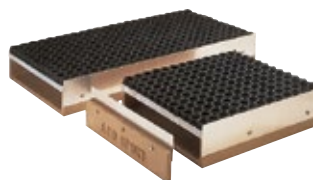
8 ACO Sport 1000

Skriešana celiņu malu drenāžas kanālu sistēma no taisniem elementiem un elementiem ar 36,5 m rādiusu ar viena līmeņa malām vai vienu par 40 mm paaugstinātu malu. Sistēma komplektēta ar smilšķērājiem.



7 ACO Sport 7400

Smilšu uztvērēji Polimērbetona tvirtnes ar perforētu gumijas paliktņa pārsegu novietošanai ap tāllēkšanas smilšu bedrēm. Nepieļauj smilšu zudumus un neļauj smiltīm nonākt uz blakus esošo skriešanas celiņu pārsegumiem.



6 ACO Sport 7100

Polimērbetona apmales, kuru augšdaļa pārsegta ar sintētisko gumiju, skriešanas celiņu un vieglatlētikas disciplīnu zonu iezīmēšanai. Piemērotas bērnu rotaļu laukumiem, atpūtas pasākumu laukumiem un skolas spēļu laukumiem. Izmanto arī smilšu bedru malu norobežošanai.



5 Smilšķērājs

Izvada un ievada komponenti ir pieejami šādām sistēmām: 1000, 1500.



Citi ACO drenāžas risinājumi

ACO grupa ražo plašu elementu klāstu, kas ir piemērotas ļoti dažādam izmantošanas vietām. Daudzas no šīm drenāžas sistēmām ir piemērotas stadionu un sporta būvju paaugstinātām prasībām:

ACO ārējās sistēmas ir produktu klāsts vidējiem un smagiem darba apstākļiem, ko izmanto gājēju celiņiem, autostāvvietām un šosejām.

ACO iekšējās sistēmas ir iekšējās drenāžas sistēmas dušām, tirajām telpām un ēdiena gatavošanas zonām.

Kā arī ACO ražo individuālus drenāžas un inovatīvus risinājumus no polimērbetona.

Plašāku informāciju par minēto izstrādājumu sortimentu var atrast lapā www.aco.lv

ACO SPORT LIETUS ŪDENS NOVADĪŠANAS SISTĒMA: ACO Sport 1000

Augstas kvalitātes skriešanas celiņu zonu drenāžas sistēma ar apmaļu plastmasas augšdaļu.

ACO Sport 1000 iekļauj taisnus elementus un elementus ar 36,5 m rādiusu, lai tie visapkārt piekļautos skriešanas celiņa iekšpusei.

Elementi ir pieejami arī ar 40 mm iekšējās malas paaugstinājumu, kas ir ideāli piemēroti izmantošanai vietās, kur jābūt 40 mm līmeņa kāpumam starp vieglatlētikas celiņu un laukuma centra zonu.

- ▶ Polimērbetona U-formas kanāli.
- ▶ Polimērbetona spraugveida kanāli (skat. **ACO Sport 1500**).
- ▶ Taisni elementi un elementi ar 36,5 m rādiusu.
- ▶ Smilšķērāji.
- ▶ 125 mm plati kanāli.
- ▶ Vienā līmenī esošas kanālu augšmalas un augšmalas ar 40 mm kāpumu.
- ▶ Plastikāta kanālu pārsegi.


ACO SPORT LIETUS ŪDENS NOVADĪŠANAS SISTĒMA: ACO Sport 1500

Augstas kvalitātes drenāžas sistēma, kas domāta skriešanas celiņiem, kur jābūt viena līmeņa pārejai starp vieglatlētikas skriešanas celiņu un laukuma centrālo zonu. Noņemamās apmales var uzstādīt, lai izmantotu vieglatlētikai, kā arī noņemt, ja tas nepieciešams citu sporta sacensību laikā.

- ▶ Polimērbetona spraugveida kanāli.
- ▶ Taisni elementi un elementi ar 36.5m rādiusu.
- ▶ Piemēroti ratiņkrēslu izmantošanai.
- ▶ Smilšķērāji.
- ▶ 125mm plati kanāli.
- ▶ Kanāls ar virsmu vienā līmenī, kuriem objektā var pārsegt ar celiņa segumu vienā vai abās pusē.
- ▶ Noņemami plastikāta kanālu pārsegi.



Pieejami taisni elementi un elementi ar rādiusu.

ACO SPORT PIEDERUMI: ACO Sport 7100

Apmāles ar gumijotu augšmalu ACO Sport 7100

Stadionos ir daudz zonu un spēļu laukumu, kas jāapzīmē un kurām ir jāveido apmales, lai tie būtu droši. ACO Sport apmales Sistēma 7000® ar gumijotu augšmalu var izmantot, lai iezīmētu skriešanas celiņu un vieglatlētikas sacensību laukumus. Tās var izmantot arī bērnu rotaļu laukumos, smilškastēs, atpūtas zonās un skolas spēļu laukumos.



Apmāles ar gumijotu augšmalu var izmantot, lai veidotu apmales ap monolītbetona ūdens bedres, tāllēkšanas un augstlēkšanas bedrēm. ACO Sport piedāvā izstrādājumus malu veidošanai, kam ir EPDM gumijas augšmala.



ACO Sport 7100 elastīgajām apmalēm ir divi izmēri, un tās ir pieejamas ar baltu vai melnu EPDM gumijotu augšmalu.

Tāllēkšanas bedres

Tāllēkšanas sacensības palielina vieglatlētu risku gūt trieciena traumu no cietajām apmalēm un stūriem; ACO Sport 7100 elastīgās apmales ar EPDM gumijas augšmalu var izmantot, lai veidotu apmales ap tāllēkšanas bedri.

Sacensību zonu robežas

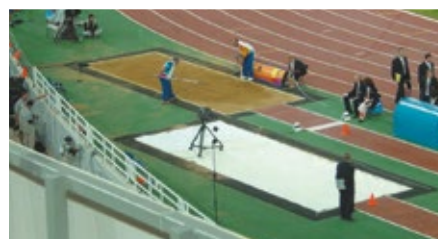
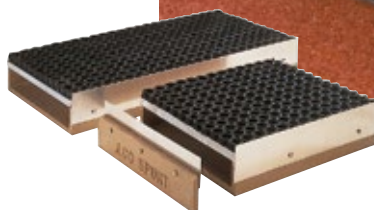
ACO Sport 7100 elastīgās apmales ar EPDM gumijas augšmalu nodrošina drošu vizuālu robežu starp tāllēkšanas skriešanas celiņiem un dažādu sporta disciplīnu pārsegumiem, piemēram, starp laukuma centra zonas zālāju un „D” zonām.

ACO SPORT PIEDERUMI: ACO Sport 7400

Smilšu uztvērējs 7400

Smilšu uztvērējus ieteicams izmantot gar tāllēkšanas bedrēm, lai novērstu smilšu zudumu un aizsargātu no smilšu izbārstīšanās piegulošajās zonās, kas var padarīt skriešanas celiņus slidenus vai bojāt berzes dēļ.

- ▶ Polimērbetona smilšu uztvērēji.
- ▶ Metāla malas, lai varētu viegli savienot ar skrejceļu mākslīgo segumu.
- ▶ Pārklāti ar perforētu elastīgu gumijas paklājiņu.
- ▶ Iepriekš sagatavota noteces atvere.



ACO SPORT LIETUS ŪDENS NOVADĪŠANAS SISTĒMA: ACO Sport 6000

Kombinēta drenāžas un nostiprināšanas sistēma. Tā nodrošina efektīvu ūdens necaurlaidīgā mākslīgā zāliena segumu mehānisku nostiprināšanu vienlaicīgi ar efektīvu virsmas drenāžu.



Komponenti sastāv no integrētas metāla malas, kas iebūvēta kanālā. Šo malu izmanto pārseguma nostiprināšanai, un tā nav saistīta ar režģi. Tas nozīmē – ja režģi paceļ kanāla tīrīšanas vai apkopes vajadzībām, paklājs paliek nostiprināts vietā.



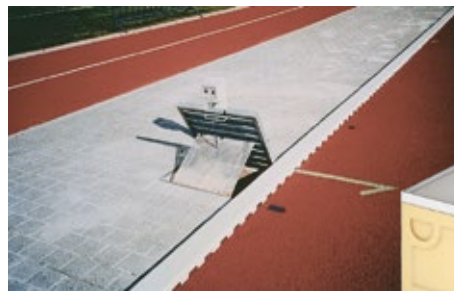
KOMUNIKĀCIJAS ŠAHTAS ACO Sport 8400

ACO Sport sistēmas klāstā pieejamas komunikāciju šahtas, lai dažādās stadiona vietās būtu ērta pieeja elektroenerģijas, interneta vai ūdens pievada pieslēgumam. Izmantojot ieguldītus kabeļus, ir vieglāk sarīkot sacensības un samazinās traumas, ko izraisa pakļupšana aiz kabeļiem, kas atrodas virs pārsegumiem.

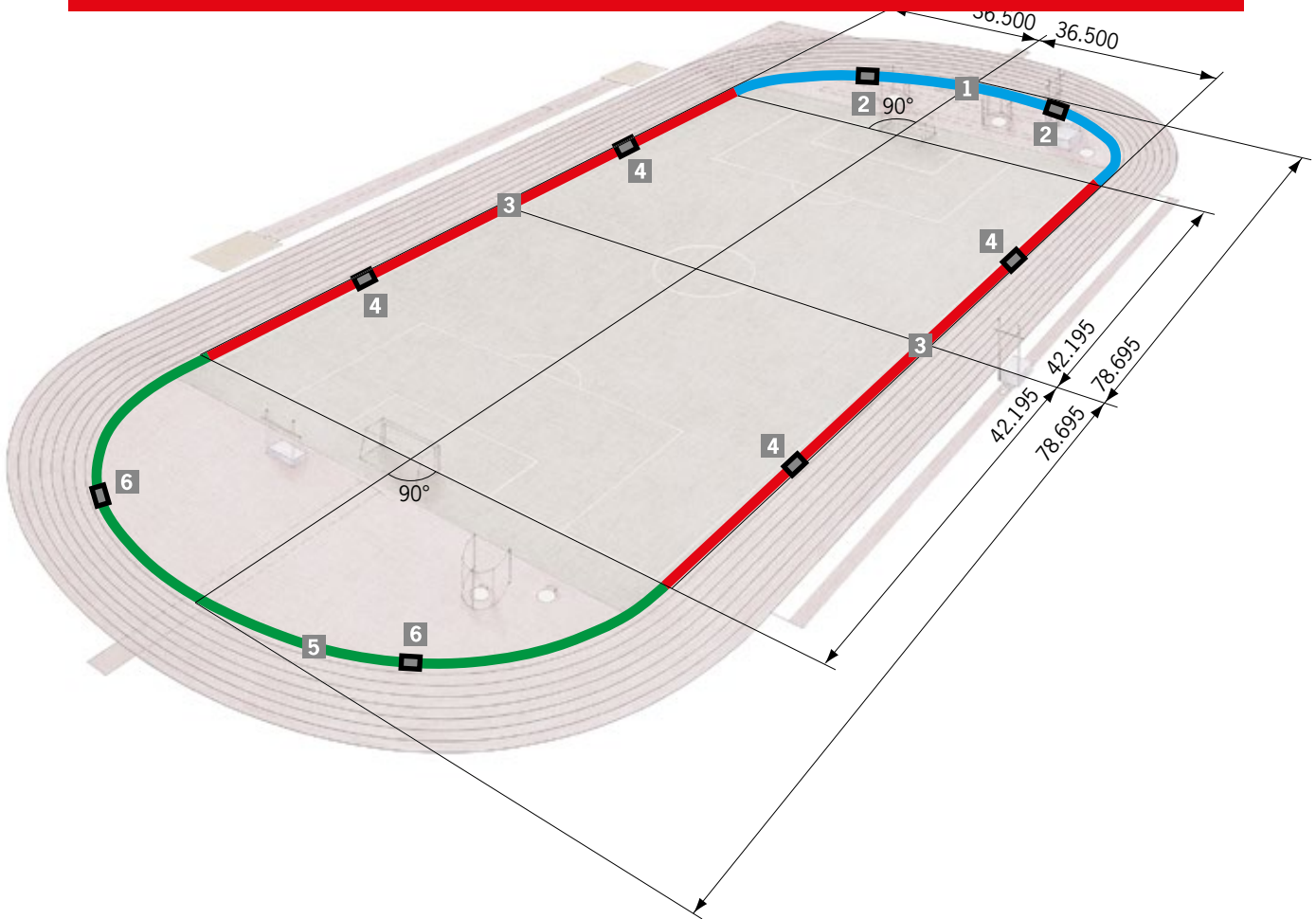
Iegremdējamais vāks ļauj tajā ievietot skriešanas celiņa materiālu vai mākslīgo zālienu, padarot šahtu neuzkrītošu, to nelietojot.

Komunikāciju izvietojums

- ▶ Polimērbetona kabeļu izvietošanas šahta 600 mm x 600 mm x 600 mm dziļa.
- ▶ Galvanizēta tērauda iegremdējamais vāks ar eņģēm atbilst slodzes klasei B125.
- ▶ Kontaktligzdu un kabeļu stiprinājumi.



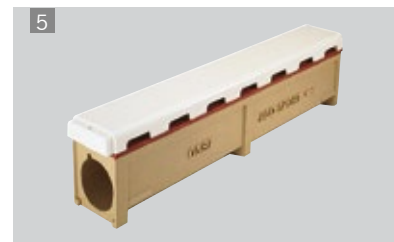
SPORTA STADIONA IZMĒRI



ACO Sport 1000 radiālais kanāls, 1 m, ar plastikāta pārsegu.



ACO Sport 1000 taisns kanāls, 1 m, ar plastikāta pārsegu, ar vienaspusēju apmali.



ACO Sport 1500 radiāls spraugveida kanāls, 1 m, ar plastikāta pārsegu.



Smilšķerājs, saderīgs ar kanālu ACO Sport 1000.



Smilšķerājs, saderīgs ar kanālu ACO Sport 1000, ar vienaspusēju apmali.



Smilšķerājs, saderīgs ar ACO Sport 1500 kanāliem.



ACO Sport 1000/1500

Līnijveida drenāžas kanāli ar plastikāta pārsegumiem; spraugveida kanāli.

Nosaukums	Iekšējais platums cm	Garums cm	Platums cm	Augstums cm	Svars kg/gab.	Kods
-----------	----------------------	-----------	------------	-------------	---------------	------

ACO Sport 1000 kanāls ar standarta rādus

Taisns	12,4	100,0	16,0	20,0	17,0	00581
Ar rādus 36,5 m ³	12,4	100,0	16,0	20,0	17,0	00582
Kanāli ar 4 cm paaugstinātu maliņu						
Taisns	12,4	100,0	17,5	24,0	19,0	00585
Ar rādus 36,5 m ³	12,4	100,0	17,5	24,0	19,0	00586

ACO Sport 1500 spraugveida kanāls, paredzēts vietās ar pārklājumu abās pusēs

Taisns	12,4	100,0	16,0	18,7	26,5	00587
Ar rādus 36,5 m ³	12,4	100,0	16,0	18,7	26,5	00588

ACO Sport 1500 spraugveida kanāls, paredzēts vietās ar pārklājumu no vienas puses

Kanāli, pārejas veidošanai starp skriešanas ceļiņu un laukumu, vienā līmenī.

Taisns	12,4	100,0	16,0	20,0	29,0	15519
Ar rādus 36,5 m ³	12,4	100,0	16,0	20,0	29,0	15525

Polimērbetona kanāli, nestandarta rādus

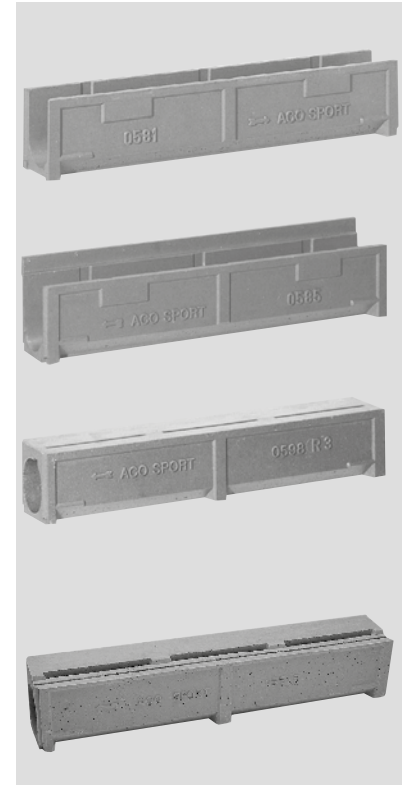
Radiāls R1 (< 36,50m)	12,4	100,0	16,0	20,0	17	00591
Radiāls R3 (> 36,50m)	12,4	100,0	16,0	20,0	17	00592
Kanāli ar 4 cm paaugstinātu maliņu						
Radiāls R1 (< 36,50m)	12,4	100,0	17,5	24,0	19	00595
Radiāls R3 (> 36,50m)	12,4	100,0	17,5	24,0	19	00596
Spraišļveida kanāls						
Radiāls R1 (< 36,50m)	12,4	100,0	16,0	18,7	26,5	00597
Radiāls R3 (> 36,50m)	12,4	100,0	16,0	18,7	26,5	00598

Plastikāta pārsegs kanāliem ACO Sport 1000

Taisns		100,0	16,0	5,0	2,8	00360
Ar rādus 36,5 m ³		100,0	16,0	5,0	2,8	00361

Plastikāta pārsegs ACO Sport 1500 spraugveida kanāliem

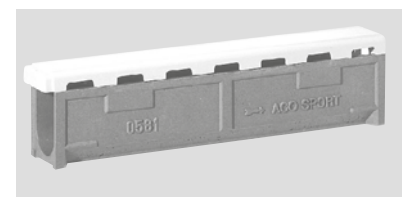
Taisns		100,0	16,0	5,0	2,6	00363
Ar rādus 36,5 m ³		100,0	16,0	5,0	2,6	00362



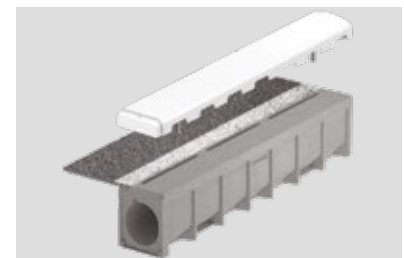
Standarta polimērbetona kanāls.

Polimērbetona kanāls ar 4 cm paaugstinātu maliņu.

Polimērbetona spraugveida kanāli.



Kanāls ar pārsegu, divpusēja ūdens ieplūde.



Spraugveida kanāls ar plastikāta pārsegu.

1) Ir iespējams izveidot arī kanālus ar nestandarta rādus, sazinieties ar ACO. www.aco.lv

ACO Sport 1000/1500

Līnijveida drenāžas kanāli ar plastikāta pārsegumiem; spraugveida kanāli.

Nosaukums	Iekšējais platums cm	Garums cm	Platums cm	Augstums cm	Svars kg/gab.	Kods
-----------	----------------------	-----------	------------	-------------	---------------	------

Smilšķērāji ar izvadu DN150 un revīzija

						Smilšķērāji
ar maliņām vienā līmenī	12,4	50,0	18,5	47,0	21,0	00601
ar 4 cm paaugstinātu maliņu	12,4	50,0	18,7	51,0	22,0	00603
spraugveida kanāliem	12,4	50,0	16,7	48,3	18,7	00604
Pārsegs ar ūdens ieplūdes atverēm						
Paredzēts pārklājumam no vienas puses						15523
Paredzēts pārklājumam no abām pusēm						01645



Smilšķērājs, saderīgs ar ACO Sport 1000 kanāliem

Revīzija spraugveida kanālam 1500

	12,4	50,0	16,5	19,8	11,2	15574
--	------	------	------	------	------	-------

Gala noslēgs

Gala noslēgs, adapteris		2,0	16,0	20,0	1,0	15714
-------------------------	--	-----	------	------	-----	-------



Smilšķērājs, saderīgs ar ACO Sport 1500 kanāliem



Revīzija ACO Sport 1500 kanāliem



Gala noslēgs



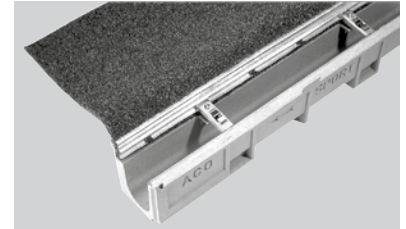
ACO Sport 6000

Līnijveida drenāžas kanāli, paredzēti ūdens necaurlaidīgā mākslīgā seguma stiprināšanai

Nosaukums	Iekšējais platums cm	Garums cm	Platums cm	Augstums cm	Svars kg/gab.	Kods
-----------	----------------------	-----------	------------	-------------	---------------	------

Kanāls LW 100 K ar stiprinājumiem mākslīgajam segumam

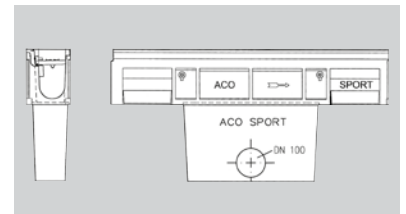
kanāls 1 m	10,0	100,0	16,0	20,0	22,5	03450
kanāls 0,5 m*)	10,0	50,0	16,0	20,0	12,1	03451



Kanāls LW 100 K ar stiprinājumiem mākslīgajam seguma

Smilšķerājs, augšējā daļa izveidota kanāla formā

ar kanālu LW 100 K		100,0	16,0	48,0	34,0	03452
--------------------	--	-------	------	------	------	-------



Smilšķerājs LW 100 K

Režģi Quicklock® kanāliem un smilšķerājiem

Slodzes klase A 15

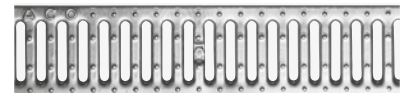
Režģis, cinkotā tērauda režģis		100,0	12,3		2,2	15561
		50,0	12,3		1,0	15562



Plastikāta režģis, kods 31710

Slodzes klase C 250

Plastikāta režģis		50,0	12,3		1,0	31710
-------------------	--	------	------	--	-----	-------



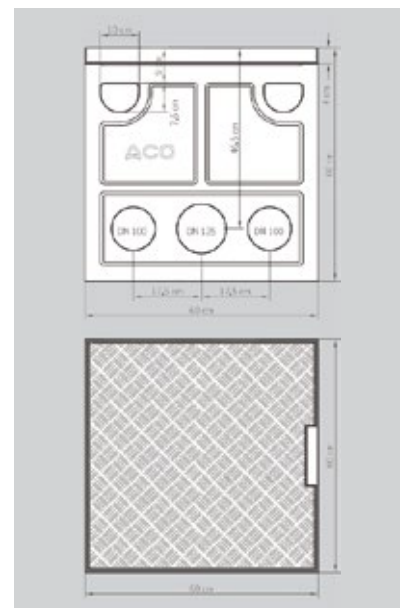
Cinkotā tērauda režģis, kods 15561

ACO Sport 8000

Komunikāciju šahtas

Nosaukums	Garums cm	Platums cm	Augstums cm	Svars kg/gab.	Kods
-----------	-----------	------------	-------------	---------------	------

Polimērbetona korpuss ar cinkotā tērauda pārsegvāku	60,0	60,0	60,0	89,0	01333
Polimērbetona korpuss ar cinkotā tērauda pārsegu, apkārtēja seguma ieklāšanai	60,0	60,0	60,0	89,0	15540



Komunikāciju šahta ACO Sport 8000

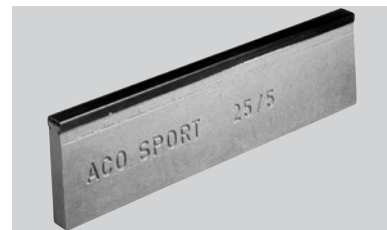
ACO Sport 7000

Smilšķērājs tāllēkšanas bedrēm, elastīgas maliņas

Nosaukums	Iekšējais platums cm	Garums cm	Platums cm	Svars kg/gab.	Kods
-----------	----------------------	-----------	------------	---------------	------

Elastīgas maliņas

Taisns, melns	100,0	5,0	20,0	12,5	01690
	100,0	6,0	20,0	16,5	01034
	100,0	10,0	20,0	25,0	01773
	100,0	5,0	25,0	14,4	01035
	100,0	10,0	25,0	28,7	01774
	100,0	6,0	30,0	18,4	01036
	50,0	6,0	30,0	9,2	01573
	100,0	6,0	40,0	20,7	01037
Tiesns, balts	50,0	6,0	40,0	10,3	01574
	100,0	5,0	20,0	12,5	01689
	100,0	6,0	20,0	16,5	00961
	100,0	5,0	25,0	14,4	00962
	100,0	6,0	30,0	18,4	00963
	50,0	6,0	30,0	9,2	01571
	100,0	6,0	40,0	20,7	00964
	50,0	6,0	40,0	10,3	01572



Elastīga maliņa, melna



Elastīga maliņa, balta

Elastīgas maliņas - stūris

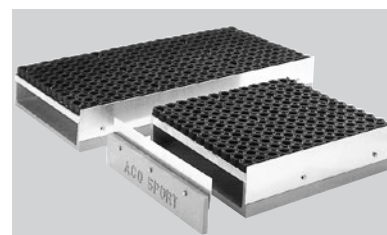
	Iekšējie izmēri	Garums cm	Platums cm	Svars kg/gab.	Kods
melns	25,0/25,0	5,0	25,0	7,7	01041
	25,0/25,0	6,0	30,0	8,7	01380
	25,0/25,0	6,0	40,0	12,0	01042
balts	25,0/25,0	5,0	25,0	7,7	00968
	25,0/25,0	6,0	30,0	8,7	01381
	25,0/25,0	6,0	40,0	12,0	00969



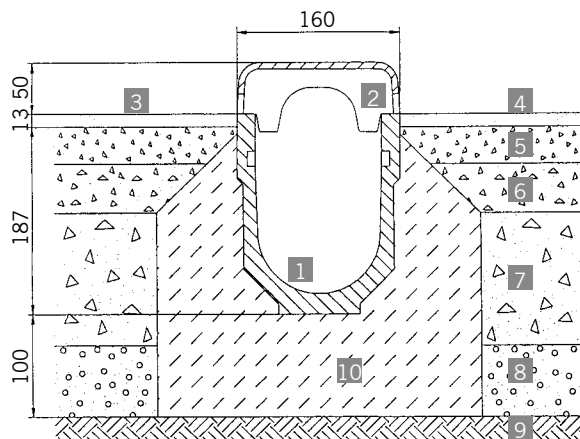
Elastīga maliņa, stūris

Smilšķērājs ar cinkotu maliņu, ar gumijas pārsegu

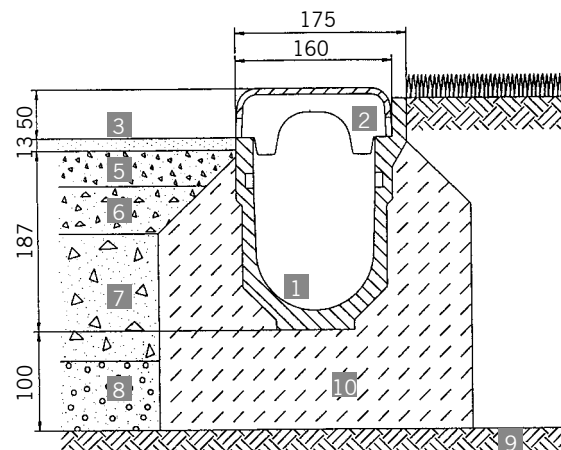
iekšējais kanāls	100,0	50,0	14,0	41,8	01474
	56,0	50,0	14,0	23,5	01476
ārējais kanāls	100,0	50,0	14,0	39,0	01475
	56,0	50,0	14,0	22,7	01477
gala noslēgs			14,0	2,8	15571



Elastīga maliņa – stūris

UZSTĀDĪŠANAS INSTRUKCIJA
ACO Sport 1000


Kanāls ar plastikāta pārsegu



Kanāls ar 4cm paaugstinātu vienu malu, grunts atbalstam, ar plastikāta pārsegu

Apzīmējumi

- 1 Kanāls
- 2 Uzlika
- 3 Mākslīgais segums 13 mm (skreļceļš)
- 4 Mākslīgais segums 13 mm
- 5 Virsējā nesošā kārtā
- 6 Apakšējā nesošā kārtā
- 7 Sagataves kārtā
- 8 Drenāžas slānis
- 9 Grunts
- 10 Betona pamatne B 15

Montāžas norādījumi

Kanālus nepieciešams uzstādīt uz pussausa vai biezas konsistences betona.

Ieteicamie betona pamatnes izmēri:

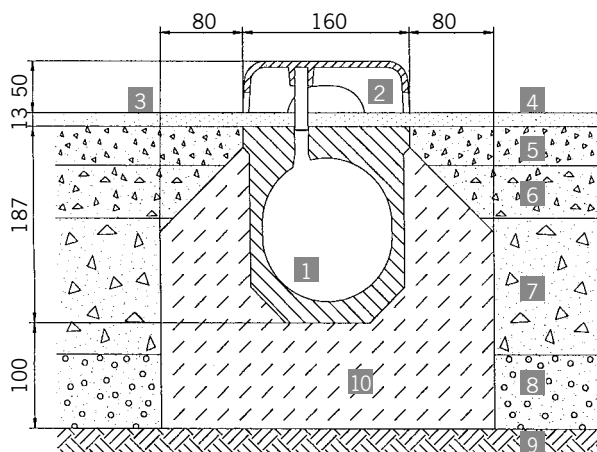
10cm – betona kārtā zem kanāla

8cm – betona kārtas platums gar kanāla malām.

Betona klase – min. B15.

Pēc mākslīgā seguma un skriešanas celiņu līniju uzklāšanas tiek uzstādītas uzlikas uz spraugveida kanāliem.

Pateicoties ieskrūvējamām tapām, var regulēt uzlikas stāvokli.

UZSTĀDĪŠANAS INSTRUKCIJA


Spraugveida kanāls ar plastikāta uzliku

Apzīmējumi

- 1 Spraugveida kanāls
- 2 Uzlika
- 3 Mākslīgais segums 13 mm (skreļceļš)
- 4 Mākslīgais segums 13 mm
- 5 Virsējā nesošā kārtā
- 6 Apakšējā nesošā kārtā
- 7 Sagataves kārtā
- 8 Drenāžas slānis
- 9 Grunts
- 10 Betona pamatne B 15

Montāžas norādījumi

Kanālus nepieciešams uzstādīt uz pussausa vai biezas konsistences betona.

Ieteicamie betona pamatnes izmēri:

10cm – betona kārtā zem kanāla

8cm – betona kārtas platums gar kanāla malām.

Betona klase – min. B15

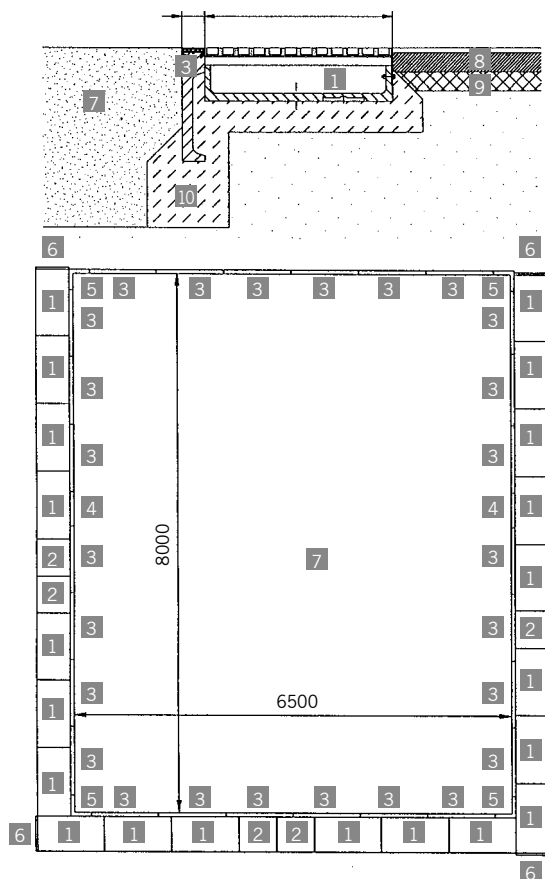
Pēc mākslīgā seguma un skriešanas celiņu.

Plastikāta uzlikas savā starpā tiek savienotas ar tapiņām, kas iesēžas blakus esošās uzlikas atverē.

Sastiprināšana tiek veikta uzlikas spaspiežot.

UZSTĀDĪŠANAS INSTRUKCIJA

ACO Sport 1000



Apzīmējumi

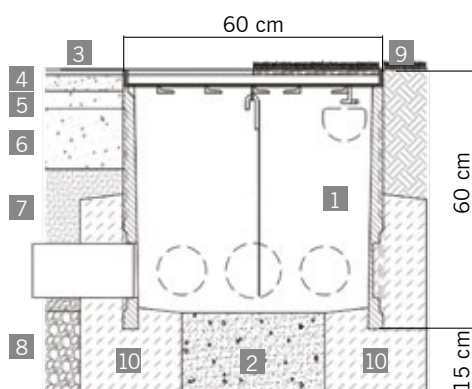
- 1 Smilšķerājs 100 x 50 x 14 cm
- 2 Smilšķerājs 56 x 50 x 14 cm
- 3 Elastīga maliņa 100 x 40 x 6 cm
- 4 Elastīga maliņa 50 x 40 x 6 cm
- 5 Elastīga maliņa - stūris
- 6 Gala noslēgs
- 7 Tālākšanas bedre
- 8 Mākslīgais segums
- 9 Grunts
- 10 Betona pamatne B 15

Montāžas norādījumi

Smilšķerāju uzstāda uz B15 klases betona pamatnes kopā ar elastīgo maliņu. Pirmo uzstāda elastīgo maliņu, pārliecinoties, ka tā ir nepieciešamajā augstumā un vedojas pilnīgi taisna līnija no maliņām. Pēc tam uzstāda smilšķerājus, kas veido ārējo līniju. Ja nepieciešams elementus samazināt, lietot ripzāģi, kas paredzēts akmens griešanai. Katrai smilšķerāja līnijai veidot vismaz vienu izvadu DN 100. Ūdeņu novadīšanas cauruli uzstādā vietas 3cm augstumā virs smilšķerāja apakšas, tādējādi nodrošinot, ka smiltis nenokļūst kanalizācijā.

UZSTĀDĪŠANAS INSTRUKCIJA

ACO Sport 8000



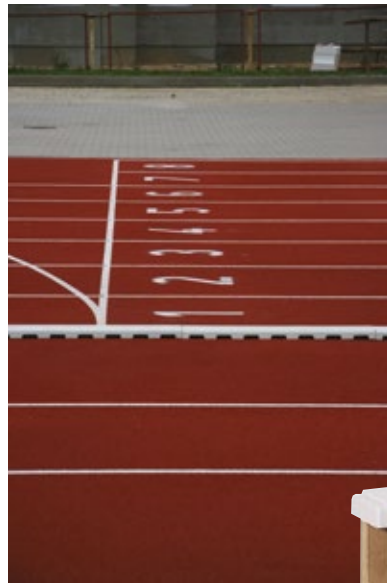
Apzīmējumi

- 1 Komunikācijas šahta
- 2 Apakšējā nesošā kārta
- 3 Mākslīgais segums 13 mm (skrejceļš)
- 4 Virsējā nesošā kārta
- 5 Apakšējā nesošā kārta
- 6 Sagataves kārta
- 7 Drenāžas slānis
- 8 Grunts
- 9 Mākslīgais segums
- 10 Betona pamatne B 15

ACO SPORT PROJEKTOS

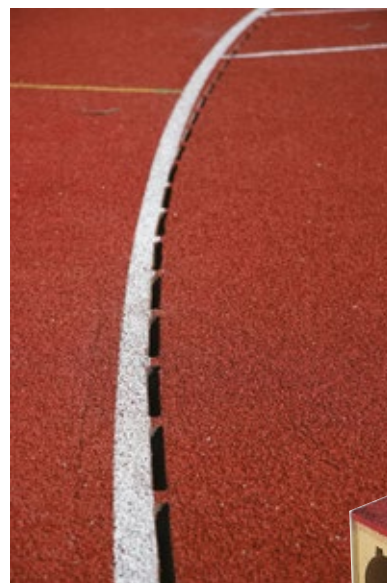
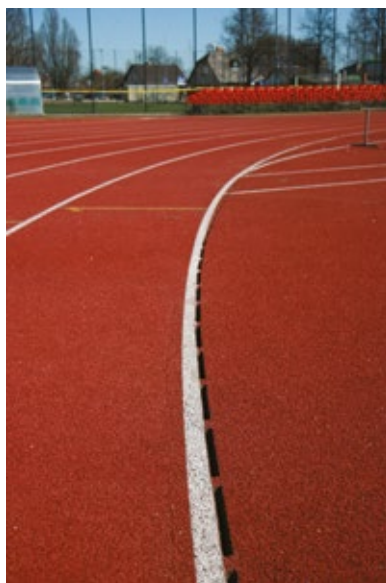
Bauskas stadions

ACO Sport 1000 drenāžas kanāli.



Zemgales Olimpiskais centrs

ACO Sport 1500 spraugveida kanāli.



ACO SPORT PROJEKTOS

Lapmežciema stadions

ACO Sport 7000 smilšu uztvērēji.

**ACO Sport sistēma citos stadionos Latvijā:**

- Rojas stadions, Miera iela 13, Roja
- Bauskas pilsētas stadions, Pilskalna iela 26, Bauska
- Saldus stadions, Jelgavas iela 6, Saldus
- Gulbenes stadions, O. Kalpaka iela 1A, Gulbene
- Lapmežciema stadions, Stadiona iela 31, Lapmežciems
- Ogres 1. vidusskolas stadions, Zinību iela 3, Ogre
- Zemgales Olimpiskā centra stadions, Kronvalda iela 24, Jelgava
- Jaunmārupes stadions, Īvju iela 5 -7, Jaunmārupe
- Cēsu pilsētas stadions, Valmieras iela 6, Cēsis
- u.c.

ACO produktu grupas



Ēku drenāža

- Nerūsējošā tērauda kanāli un gūlijas
- Balkonu un terašu drenāža
- Dušas telpu drenāža
- Nerūsējošā tērauda caurules
- Pretvārsti
- Revīzijas vāki
- Tauku atdalītāji
- Cietes atdalītāji

Civīlā celtniecība

- Virsmas drenāžas kanāli
- Čuguna vāki kanalizācijas lūkam
- Naftas produktu atdalītājs
- Koku aizsardzības sistēmas

Celtniecības elementi

- Drenāžas sistēmas privātmājām
- Kājslauķi
- Gaismas šahtas
- Zāliena režģi
- Lietus notekas jumtiem

Piezīme: Kompānija patur tiesības bez iepriekšēja brīdinājuma mainīt tehnisko informāciju, dizainu un cenas.

ACO Nordic SIA

Dzelzavas iela 120z,
Rīga, LV-1021, Latvija
Tālrunis +371 67 377 927
Fakss +371 67 828 430
www.aco.lv

ACO. Kvalitatīva un droša ūdens vadība