



ACO GM-X lietus noteku revīzijas elementi

ACO GM-X lietus noteku revīzijas

ACO lietus noteku revīzijas raksturo ātra un vienkārša uzstādīšana, moderns dizains un ilgmūžība. Vienkāršu uzstādīšanu nodrošina integrēti adapteri, kas ļauj tieši pievienot lielākajam vairumam kanalizācijas cauruļu sistēmām.

Uzmava ar integrētu blīvējumu ļauj tieši pievienot lietus notekas bez papildus elementu izmantošanas.

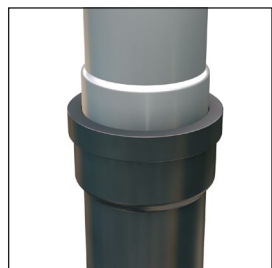
CLASSIC



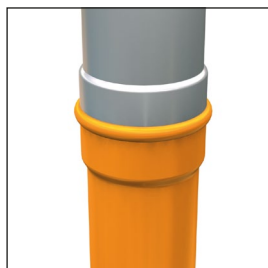
COMFORT



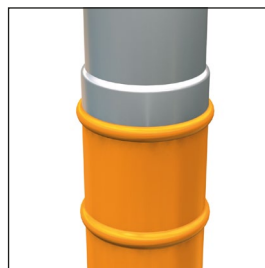
2



čuguna caurule ar uzmavu



KG caurule ar uzmavu



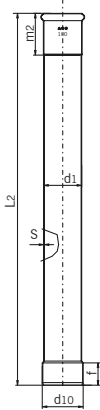
KG caurule bez uzmavas



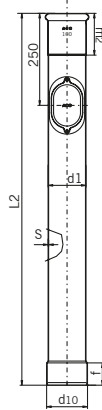
SML caurule

ACO Comfort lietus notekas DN 80

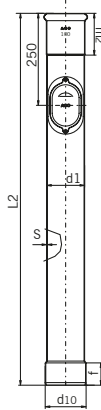
ACO lietus noteka –
BEZ tīrīšanas atveres



ACO lietus noteka –
AR tīrīšanas atveri



ACO lietus noteka –
AR tīrīšanas atveri un perforētu noslēgvāku



ACO lietus noteka – BEZ tīrīšanas atveres, cinkota

Kods	DN	saderīgas ar noteku caurulēm, kas izgatavotas no cinkota tērauda cinka vara	d_1	d_{10}	f	s	l_2	m_2	kg
690 050 080	80		Ø82	Ø110	60	1,5	500	110	1,42
690 100 080	80		Ø82	Ø110	60	1,5	1000	110	2,97
690 150 080	80		Ø82	Ø110	60	1,5	1500	110	4,40
690 200 080	80		Ø82	Ø110	60	1,5	2000	110	5,60

ACO lietus noteka – AR tīrīšanas atveri, cinkota

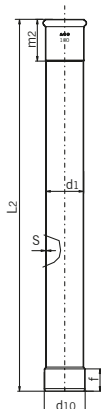
Kods	DN	saderīgas ar noteku caurulēm, kas izgatavotas no cinkota tērauda cinka vara	d_1	d_{10}	f	s	l_2	m_2	kg
692 050 080	80		Ø82	Ø110	60	1,5	500	110	1,42
692 100 080	80		Ø82	Ø110	60	1,5	1000	110	2,97
692 150 080	80		Ø82	Ø110	60	1,5	1500	110	4,40
692 200 080	80		Ø82	Ø110	60	1,5	2000	110	5,60

ACO lietus noteka – AR tīrīšanas atveri un perforētu noslēgvāku, cinkota

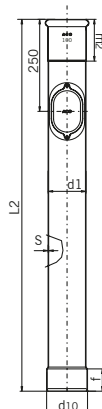
Kods	DN	saderīgas ar noteku caurulēm, kas izgatavotas no cinkota tērauda cinka vara	d_1	d_{10}	f	s	l_2	m_2	kg
693 050 080	80		Ø82	Ø110	60	1,5	500	110	1,42
693 100 080	80		Ø82	Ø110	60	1,5	1000	110	2,97
693 150 080	80		Ø82	Ø110	60	1,5	1500	110	4,40
693 200 080	80		Ø82	Ø110	60	1,5	2000	110	5,60

ACO Comfort lietus notekas DN 100

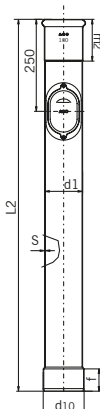
ACO lietus noteka –
BEZ tīrīšanas atveres



ACO lietus noteka –
AR tīrīšanas atveri



ACO lietus noteka –
AR tīrīšanas atveri un perforētu noslēgvāku



ACO lietus noteka – BEZ tīrīšanas atveres, cinkota

Kods	DN	saderīgas ar noteku caurulēm, kas izgatavotas no				d_1	d_{10}	f	s	l_2	m_2	kg
		cinkota tērauda	cinka vara	PVC								
690 050 100100		Ø100		DN100	Ø102	Ø110	60	1,5	500	110	1,85	
690 100 100100	Ø102				Ø110	60	1,5	1000	110	3,71		
690 150 100100	Ø102				Ø110	60	1,5	1500	110	5,57		
690 200 100100	Ø102				Ø110	60	1,5	2000	110	7,43		

ACO lietus noteka – AR tīrīšanas atveri, cinkota

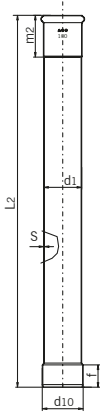
Kods	DN	saderīgas ar noteku caurulēm, kas izgatavotas no				d_1	d_{10}	f	s	l_2	m_2	kg
		cinkota tērauda	cinka vara	PVC								
692 050 100100		Ø100		DN100	Ø102	Ø110	60	1,5	500	110	1,85	
692 100 100100	Ø102				Ø110	60	1,5	1000	110	3,71		
692 150 100100	Ø102				Ø110	60	1,5	1500	110	5,57		
692 200 100100	Ø102				Ø110	60	1,5	2000	110	7,43		

ACO lietus noteka – AR tīrīšanas atveri un perforētu noslēgvāku, cinkota

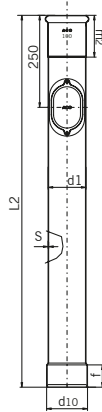
Kods	DN	saderīgas ar noteku caurulēm, kas izgatavotas no				d_1	d_{10}	f	s	l_2	m_2	kg
		cinkota tērauda	cinka vara	PVC								
693 050 100100		Ø100		DN100	Ø102	Ø110	60	1,5	500	110	1,85	
693 100 100100	Ø102				Ø110	60	1,5	1000	110	3,71		
693 150 100100	Ø102				Ø110	60	1,5	1500	110	5,57		
693 200 100100	Ø102				Ø110	60	1,5	2000	110	7,43		

ACO Comfort lietus notekas DN 120

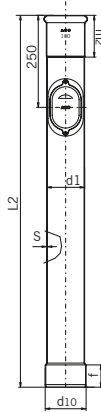
ACO lietus noteka –
BEZ tīrīšanas atveres



ACO lietus noteka –
AR tīrīšanas atveri



ACO lietus noteka –
AR tīrīšanas atveri un perforētu noslēgvāku



ACO lietus noteka – BEZ tīrīšanas atveres, cinkota

Kods	DN	saderīgas ar noteku caurulēm, kas izgatavotas no cinkota tērauda cinka vara	d ₁	d ₁₀	f	s	l ₂	m ₂	kg
690 050 120	120	Ø120	Ø125	Ø125	60	2,5	500	110	3,77
690 100 120	120		Ø125	Ø125	60	2,5	1000	110	7,55
690 150 120	120		Ø125	Ø125	60	2,5	1500	110	11,32
690 200 120	120		Ø125	Ø125	60	2,5	2000	110	15,10

ACO lietus noteka – AR tīrīšanas atveri, cinkota

Kods	DN	saderīgas ar noteku caurulēm, kas izgatavotas no cinkota tērauda cinka vara	d ₁	d ₁₀	f	s	l ₂	m ₂	kg
692 050 120	120	Ø120	Ø125	Ø125	60	2,5	500	110	3,77
692 100 120	120		Ø125	Ø125	60	2,5	1000	110	7,55
692 150 120	120		Ø125	Ø125	60	2,5	1500	110	11,32
692 200 120	120		Ø125	Ø125	60	2,5	2000	110	15,10

ACO lietus noteka – AR tīrīšanas atveri un perforētu noslēgvāku, cinkota

Kods	DN	saderīgas ar noteku caurulēm, kas izgatavotas no cinkota tērauda cinka vara	d ₁	d ₁₀	f	s	l ₂	m ₂	kg
693 050 120	120	Ø120	Ø125	Ø125	60	2,5	500	110	3,77
693 100 120	120		Ø125	Ø125	60	2,5	1000	110	7,55
693 150 120	120		Ø125	Ø125	60	2,5	1500	110	11,32
693 200 120	120		Ø125	Ø125	60	2,5	2000	110	15,10

Blīvēšanas elementi – pievienošana notekcaurulēm (tikai Classic caurulēm)

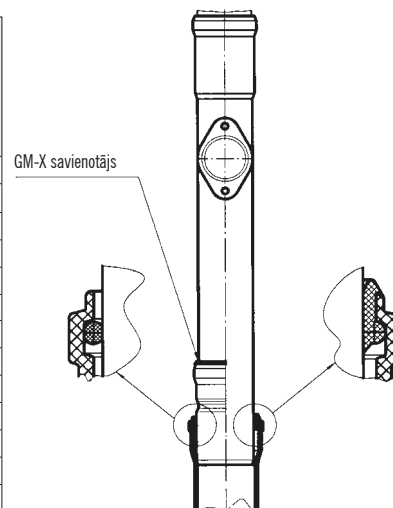
Pievienošanas iespējas pie ACO lietus notekām un citām lietus notekcaurulēm

Notekcaurule	ārējais diametrs	saderīga ar ACO lietus notekcaurulēm	ar blīvēšanas elementu
cinkots tērauds	DN 80	DN 80 ar garo uznavu 2A	E 80 060 080
	DN 100	DN 100 ar garo uznavu 2A	E 80 010 100
	DN 120	DN 125 ar speciālo uznavu	E 80 055 125
	DN 150	DN 150 ar speciālo uznavu	E 80 010 150
	100 x 100	100 x 100 mm <input type="checkbox"/> DN 100 ar speciālo uznavu <input type="checkbox"/> 101.5 mm	bez blīv. elem.
Cinks	76 mm	DN 70 ar garo uznavu	E 80 010 070
	87 mm	DN 80 ar garo uznavu 2A	E 80 010 080
	100 mm	DN 100 ar garo uznavu 2A	E 80 010 100
	120 mm	DN 125 ar speciālo uznavu	E 80 055 125
	150 mm	DN 150 ar speciālo uznavu	E 80 010 150
	100 x 100 mm	<input type="checkbox"/> DN 100 ar speciālo uznavu <input type="checkbox"/> 101.5 mm	without seal. elem.
Varš	DN 80	DN 80 ar garo uznavu 2A	E 80 060 080
	DN 100	DN 100 ar garo uznavu 2A	E 80 010 100
	DN 125	DN 120 ar speciālo uznavu	E 80 055 125
PVC	DN 70	DN 70 ar garo uznavu	E 80 010 070
	DN 80	DN 80 ar garo uznavu 2A	E 80 010 080
	DN 100	DN 100 ar garo uznavu 2A	E 80 010 100
	DN 125	DN 125 ar speciālo uznavu	E 80 055 125
	DN 150	DN 150 ar speciālo uznavu	E 80 010 150
GM-X pipe	DN 70	DN 70 ar garo uznavu 2A	E 80 010 070
	DN 100	DN 100 ar garo uznavu 2A	E 80 010 100
	DN 125	DN 125 ar garo uznavu 2A	E 80 010 125
	DN 150	DN 150 ar garo uznavu 2A	E 80 010 150

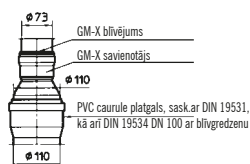
Pievienojums pazemes cauruļvadiem

Pievienošanas iespējas pie ACO lietus notekām un pazemes cauruļvadiem

Pazemes caurules	pievienošanai ACO lietus notekām	Blīvējums				Pievienojuma detaļa					Caurejoša caurule	
		E80 010 070	E80 040 100	E80 010 100	E80 010 125	E40 311 070	E40 311 100	E40 312 100	E40 315 100	E40 315 125		E40 120 170
PVC caurule DN 100	DN70	•				•						
	DN70	•	•								•	
	DN80		•									
	DN80			•			•					
	DN100		•									
PVC caurule DN125	DN100			•				•				
	DN125				•			•				
PVC caurule DN150	DN100			•					•			
	DN125				•					•		
	DN150	saderīgs tieši ar blīvģredzenu										
Keramikas caur. DN125	DN100							•				
	DN125	saderīgs tieši ar pārejas gredzenu DIN 1230-UR125										
Keramikas caur. DN150	DN125				•					•		
	DN150	saderīgs tieši ar pārejas gredzenu DIN 1230-UR125										

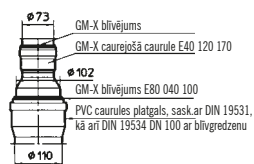


ar savienotāju



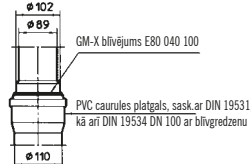
pie PVC caurules

ar caurules parēju



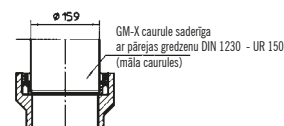
pie PVC caurules

ar GM-X blīvģuma elementu



pie PVC caurules

ar blīvģredzenu

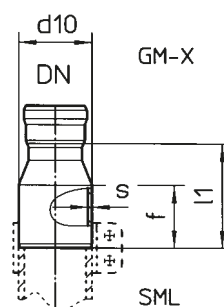


pie keramikas caurules

Savienotājs (tikai Classic caurulēm)

GM-X cauruļu un čuguna cauruļu (SML) savienotājs, saskaņā ar DIN 19 522

Kods	Standarta diametrs		E40					
	GM-X	SML	l_1	f	d_{10}	s	kg	
210 070	70	70	105	75	78	1.6	0.52	
220 070	70	100	120	80	110	2.0	0.88	
220 100	100	100	110	80	110	2.0	0.97	
230 100	100	125	160	100	135	2.5	1.58	
	125	125	<i>tieši pievienojams māla caurulēm</i>					
240 125	125	150	150	100	160	2.5	2.17	
	150	150	<i>tieši pievienojams māla caurulēm</i>					
250 150	150	200	210	120	210	3.2	3.10	



GM-X cauruļu un plastmasas savienotājs, saskaņā ar

DIN 19 531 (PVC hard)

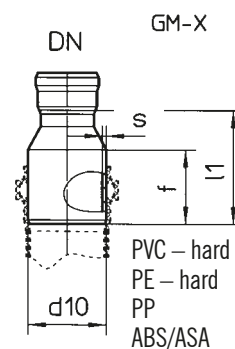
DIN 19 534 (PVC hard)

DIN 19 537 (PE-HD)

DIN 19 560 (PP)

DIN 19 561 (ABS/ASA)

Kods	Standarta diametrs		E40					
	GM-X	KA/HT/KG	l_1	f	d_{10}	s	kg	
310 070	70	70	95	60	75	1.6	0.47	
311 070	70	100	120	80	110	2.0	0.84	
311 100	100	100	110	80	110	2.0	0.93	
312 100	100	125	140	85	125	2.0	1.20	
312 125	125	125	130	85	125	2.5	1.72	
315 125	125	150	150	100	160	2.5	2.17	
	150	150	<i>tieši pievienojams māla caurulēm</i>					

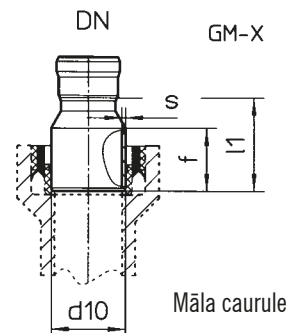


GM-X cauruļu un plastmasas savienotājs, saskaņā ar

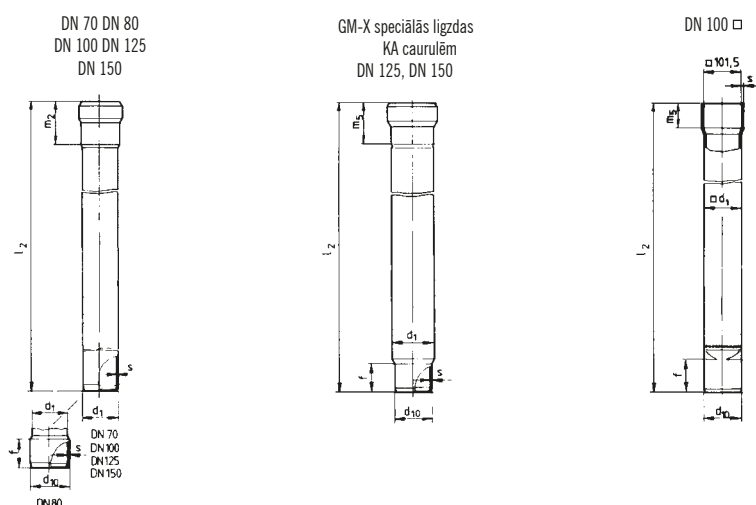
DIN 1230, 1. daļa*

Kods	DN		E40					
	GM-X	Stzg.	l_1	f	d_{10}	s	kg	
220 070	70	100	120	80	110	2.0	0.88	
220 100	100	100	110	80	110	2.0	0.97	
230 100	100	125	160	100	135	2.5	1.58	
	125	125	<i>tieši pievienojams māla caurulēm</i>					
240 125	125	150	150	100	160	2.5	2.17	
	150	150	<i>tieši pievienojams māla caurulēm</i>					
250 150	150	200	210	120	210	3.2	3.10	

* lietojot pārejas gredzenu DIN 1230, 1. daļa saskaņā ar cauruļu ražotāju.



ACO Classic lietus notekcaurules — tērauda vai vara BEZ tīrīšanas atveres



BEZ tīrīšanas atveres, kopējais garums 500 mm

Kods	Caurules kopējais garums 500 mm													
	DN	saderīgas ar noteku caurulēm, kas izgatavotas no					d_1	d_{10}	f	s	l_2	m_2	m_5	kg
		galvanizēta tērauda	cinka	vara	PVC	GM-X caurule								
655 050 100	100	DN 100	Ø 100mm		DN 100	DN 100	102	—	—	2.0	500	150	—	2.69
674 050 100	Cu Ø 100			DN 100	DN 100		102	—	—	2.0	500	150	—	2.47

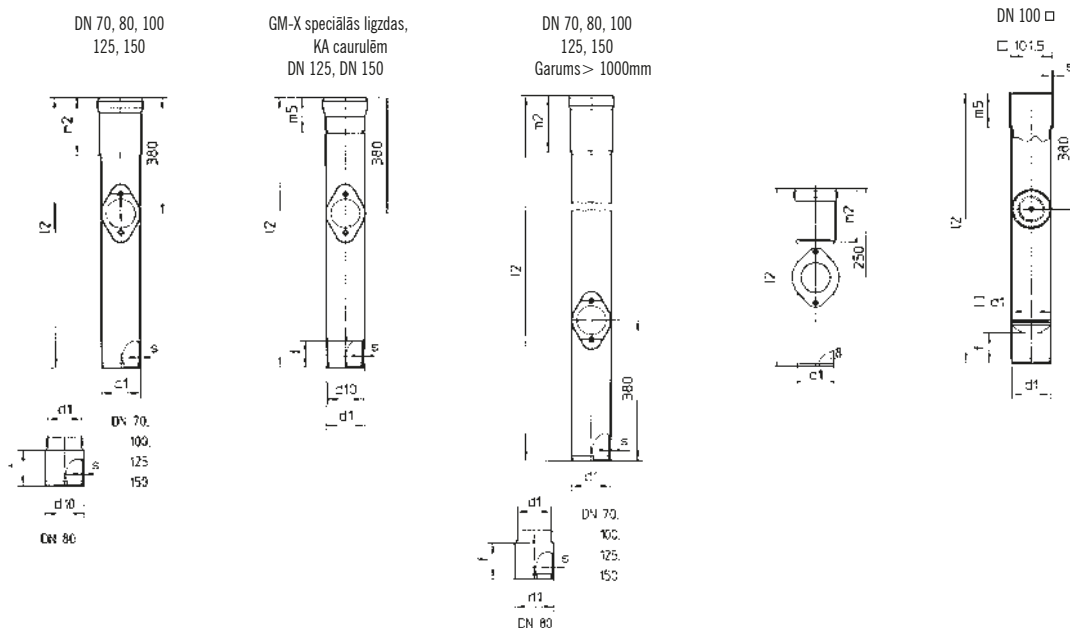
BEZ tīrīšanas atveres, kopējais garums 1000 mm

Kods	Caurules kopējais garums 1000 mm													
	DN	saderīgas ar noteku caurulēm, kas izgatavotas no					d_1	d_{10}	f	s	l_2	m_2	m_5	kg
		galvanizēta tērauda	cinka	vara	PVC	GM-X caurule								
655 100 070	70		Ø 76mm		DN 70	DN 70	73	—	—	1.6	1000	120	—	3.32
655 100 080	80	DN 80	Ø 87mm		DN 80	DN 80	89	102	100	1.8	1000	130	—	4.25
655 100 100	100	DN 100	Ø 100mm		DN 100	DN 100	102	—	—	2.0	1000	150	—	5.85
655 100 125	125				DN 125		133	—	—	2.5	1000	160	—	9.56
655 100 150	150				DN 150		159	—	—	2.5	1000	170	—	10.80
655 100 225	KA-Pipe 125	DN 120	Ø 120mm		DN 125		133	125	70	2.5	1000	—	90	9.56
655 100 250	KA-Pipe 150	DN 150	Ø 150mm		DN 150		159	—	—	2.5	1000	—	90	10.80
651 100 100	Steel □ 100	□ 100	□ 100				100	102	100	3.0	1000	—	70	7.60
674 100 080	Cu Ø 80			DN 80	DN 80		89	102	75	1.8	1000	130	—	3.60
674 100 100	Cu Ø 100			DN 100	DN 100		102	—	—	2.0	1000	150	—	5.90
674 100 125	Cu Ø 125			DN 125	DN 125		133	—	—	3.0	1000	—	90	11.00

Caurule, kopējais garums 1500 mm

Kods	Caurules kopējais garums 1500 mm													
	DN	saderīgas ar noteku caurulēm, kas izgatavotas no					d_1	d_{10}	f	s	l_2	m_2	m_5	kg
		galvanizēta tērauda	cinka	vara	PVC	GM-X caurule								
655 150 070	70		Ø 76mm		DN 70	DN 70	73	—	—	1.6	1500	120	—	4.65
655 150 080	80	DN 80	Ø 87mm		DN 80	DN 80	89	102	75	1.8	1500	130	—	6.25
655 150 100	100	DN 100	Ø 100mm		DN 100	DN 100	102	—	—	2.0	1500	150	—	8.55
655 150 125	125				DN 125		133	—	—	2.5	1500	160	—	13.90
655 150 150	150				DN 150		159	—	—	2.5	1500	170	—	15.80
655 150 225	KA-Pipe 125	DN 120	Ø 120mm		DN 125		133	125	70	2.5	1500	—	90	13.90
655 150 250	KA-Pipe 150	DN 150	Ø 150mm		DN 150		159	—	—	2.5	1500	—	90	15.80
651 150 100	Steel □ 100	□ 100	□ 100				100	102	100	3.0	1500	—	70	12.30
674 150 080	Cu Ø 80			DN 80	DN 80		89	102	75	1.8	1500	130	—	5.40
674 150 100	Cu Ø 100			DN 100	DN 100		102	—	—	2.0	1500	150	—	8.80
674 150 125	Cu Ø 125			DN 125	DN 125		133	—	—	3.0	1500	—	90	16.50

ACO Classic lietus notekcaurules — tērauda vai vara AR aizvērtu vai perforētu tīrīšanas atveri



AR aizvērtu tīrīšanas atveri¹⁾, kopējais garums 500 mm

Kods	Caurules kopējais garums 500 mm						d_1	d_{10}	f	s	l_2	m_2	m_5	kg
	DN	saderīgas ar noteku caurulēm, kas izgatavotas no galvanizēta tērauda	cinka	vara	PVC	GM-X caurule								
653 050 100	100	DN 100	∅ 100mm		DN 100	DN 100	102	–	–	2.0	500	150	–	2.95
672 050 100	Cu ∅ 100			DN 100	DN 100		102	–	–	2.0	500	150	–	2.50

AR aizvērtu tīrīšanas atveri²⁾, kopējais garums 1000 mm

Kods	Caurules kopējais garums 1000 mm						d_1	d_{10}	f	s	l_2	m_2	m_5	kg
	DN	saderīgas ar noteku caurulēm, kas izgatavotas no galvanizēta tērauda	cinka	vara	PVC	GM-X caurule								
653 100 070 ¹⁾	70		∅ 76mm		DN 70	DN 70	73	–	–	1.6	1000	120	–	3.32
653 100 080 ¹⁾	80	DN 80	∅ 87mm		DN 80	DN 80	89	102	100	1.8	1000	130	–	4.25
653 100 100 ¹⁾	100	DN 100	∅ 100mm		DN 100	DN 100	102	–	–	2.0	1000	150	–	5.85
653 100 125 ¹⁾	125				DN 125		133	–	–	2.5	1000	160	–	9.56
653 100 150 ¹⁾	150				DN 150		159	–	–	2.5	1000	170	–	10.80
653 100 225 ¹⁾²⁾	KA-Pipe 125	DN 120	∅ 120mm		DN 125		133	125	70	2.5	1000	–	90	9.56
653 100 250 ¹⁾²⁾	KA-Pipe 150	DN 150	∅ 150mm		DN 150		159	–	–	2.5	1000	–	90	10.80
652 100 100	Steel □100	□ 100	□ 100				100	102	100	3.0	1000	–	70	7.60
672 100 080 ¹⁾	Cu ∅ 80			DN 80	DN 80		89	102	75	1.8	1000	130	–	3.60
672 100 100 ¹⁾	Cu ∅ 100			DN 100	DN 100		104	–	–	2.0	1000	150	–	5.90
672 100 125 ¹⁾	Cu ∅ 125			DN 125	DN 125		133	–	–	3.0	1000	–	90	11.00

¹⁾ + ²⁾ skat 8 lpp.

AR aizvērtu tīrīšanas atveri¹⁾, kopējais garums 1500 mm³⁾

Kods	Caurules kopējais garums 1500 mm													
	DN	saderīgas ar noteku caurulēm, kas izgatavotas no					d_1	d_{10}	f	s	l_2	m_2	m_s	kg
	galvanizēta tērauda	cinka	vara	PVC	GM-X caurule									
653 150 070 ¹⁾	70		∅ 76mm		DN 70	DN 70	73	–	–	1.6	1500	120	–	4.65
653 150 080 ¹⁾	80	DN 80	∅ 87mm		DN 80	DN 80	89	102	75	1.8	1500	130	–	6.25
653 150 100 ¹⁾	100	DN 100	∅ 100mm		DN 100	DN 100	102	–	–	2.0	1500	150	–	8.55
653 150 125 ¹⁾	125				DN 125		133	–	–	2.5	1500	160	–	13.90
653 150 150 ¹⁾	150				DN 150		159	–	–	2.5	1500	170	–	15.80
653 150 225 ¹⁾²⁾	KA-Pipe 125	DN 120	∅ 120mm		DN 125		133	125	70	2.5	1500	–	90	13.90
653 150 250 ¹⁾²⁾	KA-Pipe 150	DN 150	∅ 150mm		DN 150		159	–	–	2.5	1500	–	90	15.80
652 150 100	Steel □100	□ 100	□ 100				100	102	100	3.0	1500	–	70	12.30
672 150 080 ¹⁾	Cu ∅ 80				DN 80	DN 80	89	102	75	1.8	1500	130	–	5.40
672 150 100 ¹⁾	Cu ∅ 100				DN 100	DN 100	102	–	–	2.0	1500	150	–	8.80
672 150 125 ¹⁾	Cu ∅ 125				DN 125	DN 125	133	–	–	3.0	1500	–	90	16.50

AR aizvērtu tīrīšanas atveri¹⁾, kopējais garums 2000 mm³⁾

Kods	Caurules kopējais garums 2000 mm													
	DN	saderīgas ar noteku caurulēm, kas izgatavotas no					d_1	d_{10}	f	s	l_2	m_2	m_s	kg
	galvanizēta tērauda	cinka	vara	PVC	GM-X caurule									
653 200 070 ¹⁾	70		∅ 76 mm		DN 70	DN 70	73	–	–	1.6	2000	120	–	6.40
653 200 080 ¹⁾	80	DN 80	∅ 87 mm		DN 80	DN 80	89	102	95	1.8	2000	130	–	8.40
653 200 100 ¹⁾	100	DN 100	∅ 100 mm		DN 100	DN 100	102	–	–	2.0	2000	150	–	11.15
653 200 125 ¹⁾	125				DN 125/133	–	–	2.5	2000	160	–	–	18.10	
653 200 150 ¹⁾	150				DN 150/159	–	–	2.5	2000	170	–	–	20.80	

¹⁾ Lai pasūtītu lietus notekas elementu ar PERFORĒTU tīrīšanas vāku (kā drenāžas aizsardzība pret pretplūsmu), pasūtīt kodu kas sākas ar 654 (653 vietā) vai 673 (672 vietā).

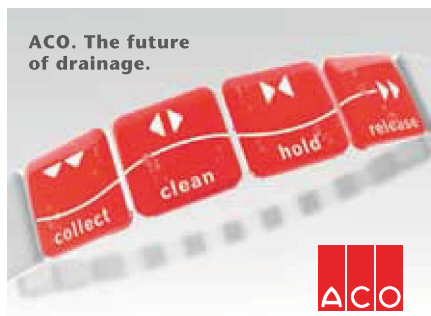
²⁾ Lietus notekas ar kodiem 653 100 225, 653 100 250, 653 150 250 ir izstrādātas ar speciālām ligzdām un ir piemērotas savienojumu veidošanai starp KA cauruli un GM-X lietus notekām.

³⁾ Tīrīšanas atveres centrs uz lietus notekas $l_2 > 1000$ mm ir 380 mm virs apakšdaļas.

Uzstādīšana (tikai Classic notekām)

GM-X a notekas DN 70		GM-X Lietus notekas DN 80	
<p>GM-X DN 70</p> <p>GM-X blīvējums E80 010 070 GM-X savienojums E40 311 070 Plastmasas platgals sask. ar DIN 19531/ DIN 19534 DN 100 ar blīvgredzenu</p> <p>PVC/KG-caurule DN 100</p>	<p>GM-X DN 70</p> <p>GM-X caurejošā caurule E40 120 170 GM-X caurejošā caurule E40 120 170 GM-X blīvējums E80 040 100 Plastmasas platgals sask. ar DIN 19531/ DIN 19534 DN 100, izņem blīvgredzenu</p> <p>PVC/KG-caurule DN 100</p>	<p>GM-X DN 80</p> <p>GM-X blīvējums E80 040 100 Plastmasas platgals sask. ar DIN 19531/ DIN 19534 DN 100, izņem blīvgredzenu</p> <p>PVC/KG-caurule DN 100</p>	<p>GM-X DN 80</p> <p>GM-X blīvējums E80 010 100 GM-X savienotājs E40 311 100 Plastmasas platgals sask. ar DIN 19531/ DIN 19534 DN 100 ar blīvgredzenu</p> <p>PVC/KG-caurule DN 100</p>
<p>GM-X Lietus notekas DN 100</p> <p>GM-X DN 100</p> <p>GM-X blīvējums E80 040 100 Plastmasas platgals sask. ar DIN 19531/ DIN 19534 DN 100, izņem blīvgredzenu</p> <p>PVC/KG-caurule DN 100</p>	<p>Risinājums savienojuma veidošanai starp GM-X Lietus noteku un PVC/KG cauruli ar izvadu DN 100</p> <p>Savienojums bez GM-X savienotāja Savieno ar GM-X blīvējumu E80 040 100</p>		<p>GM-X Lietus notekas DN 100</p> <p>GM-X DN 100</p> <p>GM-X blīvējums E80 010 100 GM-X savienotājs E40 311 100 Plastmasas platgals sask. ar DIN 19531/ DIN 19534 DN 100 ar blīvgredzenu</p> <p>PVC/KG-caurule DN 100</p>
<p>GM-X DN 100</p> <p>GM-X blīvējums E80 010 100 GM-X savienotājs E40 312 100 Plastmasas platgals sask. ar DIN 19531/ DIN 19534 DN 125 ar blīvgredzenu</p> <p>PVC/KG-caurule DN 125</p>	<p>GM-X DN 100</p> <p>GM-X blīvējums E80 010 100 GM-X savienotājs E40 315 100 Plastmasas platgals sask. ar DIN 19531/ DIN 19534 DN 150 ar blīvgredzenu</p> <p>PVC/KG-pipe DN 150</p>		<p>GM-X DN 100</p> <p>GM-X blīvējums E80 010 100 GM-X savienotājs E40 315 100 Plastmasas platgals sask. ar DIN 19531/ DIN 19534 DN 150 ar blīvgredzenu</p> <p>PVC/KG-pipe DN 150</p>
<p>GM-X Lietus notekas DN 125</p> <p>GM-X DN 125</p> <p>GM-X blīvējums E80 010 125 GM-X savienotājs E40 312 125 Plastmasas platgals sask. ar DIN 19531 / DIN 19534 DN 100 ar blīvgredzenu</p> <p>PVC/KG-caurule DN 125</p>			<p>GM-X DN 125</p> <p>GM-X blīvējums E80 010 125 GM-X savienotājs E40 315 125 Plastmasas platgals sask. ar DIN 19531 / DIN 19534 DN 100 ar blīvgredzenu</p> <p>PVC/KG-caurule DN 150</p>

ACO produktu grupas



Ēku drenāža

- Nerūsējošā tērauda kanāli un gūlijas
- Balkonu un terašu drenāža
- Dušas telpu drenāža
- Nerūsējošā tērauda caurules
- Pretvārsti
- Revīzijas vāki
- Tauku atdalītāji
- Cietes atdalītāji

Civilā celtniecība

- Virsmas drenāžas kanāli
- Čuguna vāki kanalizācijas lūkam
- Naftas produktu atdalītājs
- Koku aizsardzības sistēmas

Celtniecības elementi

- Drenāžas sistēmas privātmājām
- Kājslauķi
- Gaismas šahtas
- Zāliena režģi
- Lietus notekas jumtiem

Piezīme: Kompānija patur tiesības bez iepriekšēja brīdinājuma mainīt tehnisko informāciju, dizainu un cenas.

ACO Nordic SIA

Ganību dambis 7A,
Rīga, LV-1045, Latvija
Tālrunis +371 67 377 927
Fakss +371 67 828 430
www.aco.lv

ACO. Kvalitatīva un droša ūdens vadība